



BIM360 Season 3

Time Save를 위한 BIM 360 Model Coordinate

(주) 다우데이터

이정아 과장 / 김청운 대리




Table of Contents

- 01 BIM 360 Coordinate vs Navisworks 비교
이정아 과장
- 02 Time Save를 위한 효율적인 BIM Workflow 제안
김청운 대리
- 03 Q & A

BIM360 Coordinate vs Navisworks 비교

Autodesk에서 말하는 제품 정의

B AUTODESK® BIM 360® COORDINATE

- 현장 또는 사무실에서 시공성 검토 프로세스 수행
- 시공 전 비용이 많이 드는 문제 식별
- 충돌 해결 워크플로우를 통해 다 분야 조정 가속화

N AUTODESK® NAVISWORKS®

- 건축, 엔지니어링 및 건설용 3D 모델 검토 소프트웨어
- 4D / 5D 설계 시뮬레이션 및 프로젝트 검토



Autodesk에서 말하는 제품 정의

B AUTODESK® BIM 360® COORDINATE

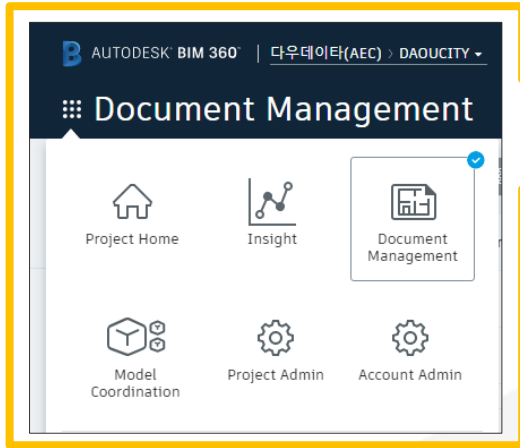
- 현장 또는 사무실에서 시공성 검토 프로세스 수행
- 시공 전 비용이 많이 드는 문제 식별
- **충돌 해결 워크플로우**를 통해 다 분야 조정 가속화

간
섭
체
크

N AUTODESK® NAVISWORKS®

- 건축, 엔지니어링 및 건설용 **3D 모델 검토** 소프트웨어
- 4D / 5D 설계 시뮬레이션 및 프로젝트 검토

BIM 360 제품군 내 BIM 360 Coordinate





COORD



• **Model Coordination**

계획과 실제 시공 사이에
작업의 정확한 조율이
가능한 플랫폼




DESIGN




- Design Collaboration
- Revit Cloud Worksharing
- Civil 3D Collaboration

- Design Tool 기반
- 중앙 작업 프로세스 제공
- 클라우드 기반
공유/의사소통 플랫폼

단일 데이터 저장소



DOCS



Document Management

- 클라우드 기반 문서/프로젝트 관리 플랫폼
- 프로젝트 내 열람 가능한 자료 접근 권한 설정 (Account 관리)
- 대시 보드를 활용한 프로젝트 이슈 사항 분석

Navisworks Man. VS BIM360 Coordinate

계획과 실제 시공 사이에 작업의 정확한 조율이 가능한 클라우드 기반 플랫폼

다분야 협업과 업무 조정 검토 작업을 보다 빠르게 수행하도록 지원하며, 현장 작업자들이 사무실 작업 내용을 예상하여 적절하게 대응하고 시공 과정의 모든 측면을 최적화 및 관리할 수 있습니다.

- ✓ Inform decision-making
- ✓ Improve outcomes
- ✓ Accelerate project delivery

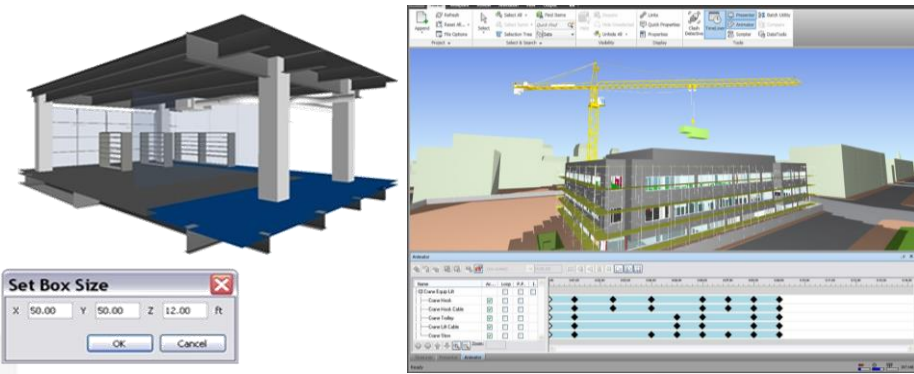
BIM360 Coordinate

- BIM360 Docs 모든 기능
(Issue, Mark-up, 2D/3D View, Document Compare, Mobile Access 등)
- 간섭 체크
- 간섭 관리 (간섭을 문제가 아닌 것으로 표시, 문제 재 활성화)
- 간섭 이슈 생성 및 Report 내보내기
- View and Filter Models / Clashes
- Work with Views

Navisworks Man. VS BIM360 Coordinate

AEC 전문가를 위한 프로젝트 리뷰 소프트웨어

건축, 엔지니어링, 시공 전문가들에게 이해관계자들과 통합 모델 및 데이터를 전반적으로 검토할 수 있는 기능을 제공하여, 디지털 환경에서 시공 중 일어날 수 있는 오류 가능성을 검토할 수 있습니다.



Status	Clashes	New	Active	Reviewed	Approved	Resolved
Done	998	990	0	0	0	8

Settings

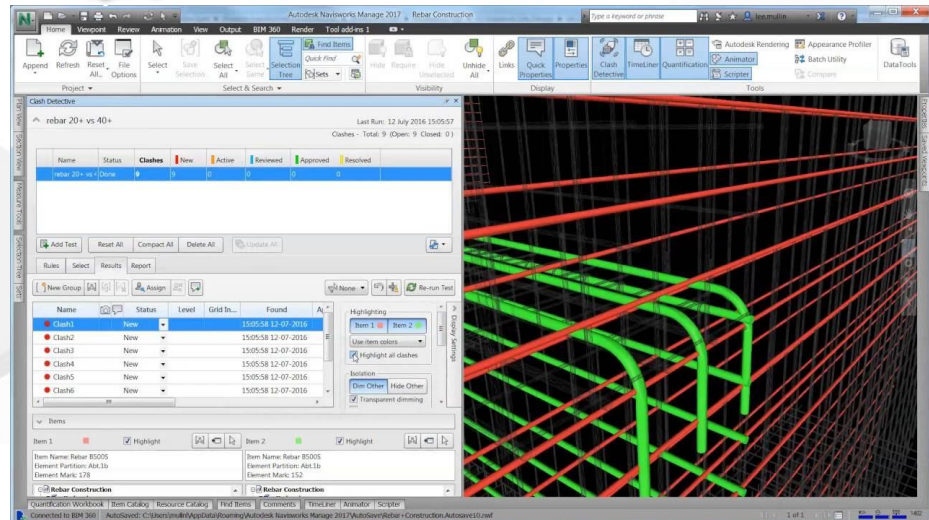
Type: **Hard** Tolerance: **0.00 m**

Link: **None** Step (sec): **0.1**

Composite Object Clashing

Navisworks Manage

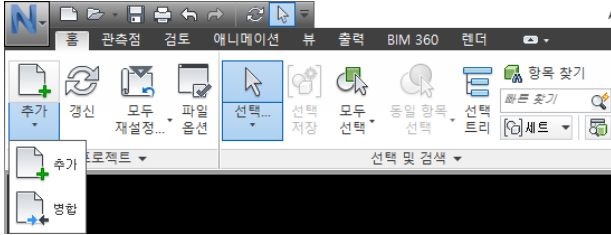
- **데이터 통합** : 다양한 건설 분야의 3D 설계 모델 데이터 통합
- **네비게이션** : 자유로운 뷰 포인트를 조정하여 모델의 카메라 뷰 저장
- **설계 검토** : 거리, 면적, 각도 측정 및 각각의 뷰에서 코멘트 작성
- **시각화** : 렌더링 결과를 AVI 애니메이션과 이미지로 제공
- **4D 시뮬레이션** : 3D 모델과 공사 일정 연결하여 공정 시뮬레이션
- **간섭체크** : 시공 전 여러 공정간의 간섭을 체크하여 사용자간 공유



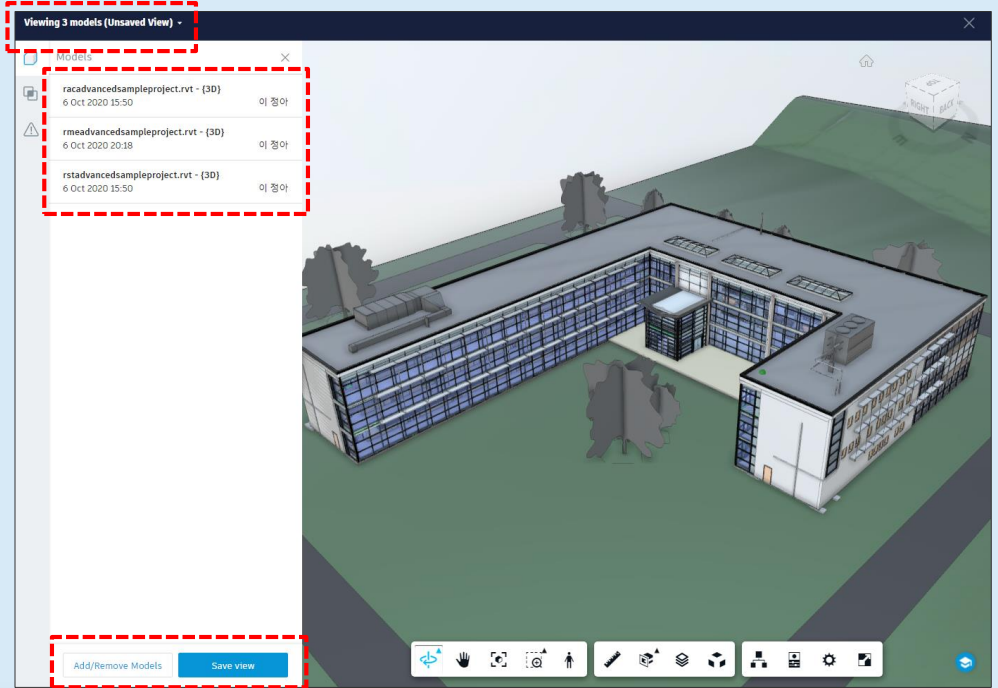
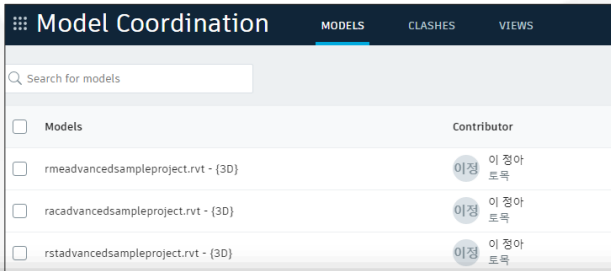
Navisworks Man. VS BIM360 Coordinate

View and Filter Models

Navisworks Manage



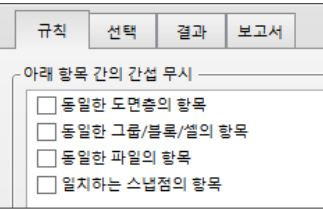
BIM360 Coordinate



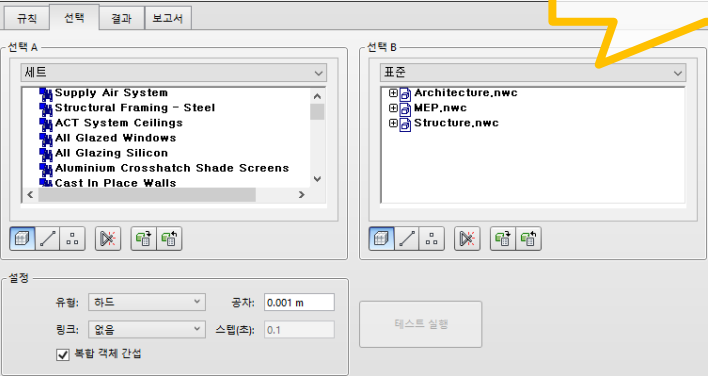
하나 이상의 BIM Data를 자유롭게 3D View 할 수 있으며, 현재 View 상태를 저장할 수 있습니다.

Navisworks Man. VS BIM360 Coordinate

View and Filter Clashes



표준 / 세트 / 특성 / 축소
 다양한 사용자 그룹의 선택 가능 !



Navisworks Manage

- 유연한 간섭 검토 가능
 - 다양한 파일 호환성 지원
 - 사용자 세트 설정이 가능
 - 유형, 공차 등의 상세 설정 기능 지원

BIM360 Coordinate

- DATA 관리가 용이하여 언제나 최신 모델에서 작업 수행 가능
- 간섭 체크 자동화
- Clash Matrix를 통해 탐지된 간섭 수 전체 문제 추적
- 간섭 수에 따른 색상 표시로 작업의 우선순위 결정 가능

Navisworks Man. VS BIM360 Coordinate

Clash Groups

Navisworks Manage

이름 상태 찾은 항목 승인자 승인됨 설명

- 간섭1 새로 만... 22:08:23 13-10-2020 하드
- 간섭2 새로 만... 22:08:23 13-10-2020 하드
- 간섭3 새로 만... 22:08:23 13-10-2020 하드
- 간섭4 새로 만... 22:08:23 13-10-2020 하드
- 간섭5 새로 만... 22:08:23 13-10-2020 하드

이름 복사(Ctrl+C)
이름 붙여넣기(Ctrl+V)
이름 바꾸기

합당
합당 해제
주석 추가
그룹
빠른 필터 기준
근접성별 정렬
재설정

BIM360 Coordinate

	Sample-구조.rvt - {3D}	Sample-설비.rvt - {3D}
Sample-건축.rvt - {3D}	806 clash groups	555
Sample-구조.rvt - {3D}	1254 clash groups	1143
Sample-설비.rvt - {3D}	1547 clash groups	1121
		597
		238

Review 238 clash groups between Sample-구조.rvt - {3D} and Sample-설비.rvt - {3D}

Viewing 2 models (Unsaved View)

Clashes

Filter and group

Primary model
Sample-구조.rvt - {3D}

Clash with
Sample-설비.rvt - {3D}

Group by
Object

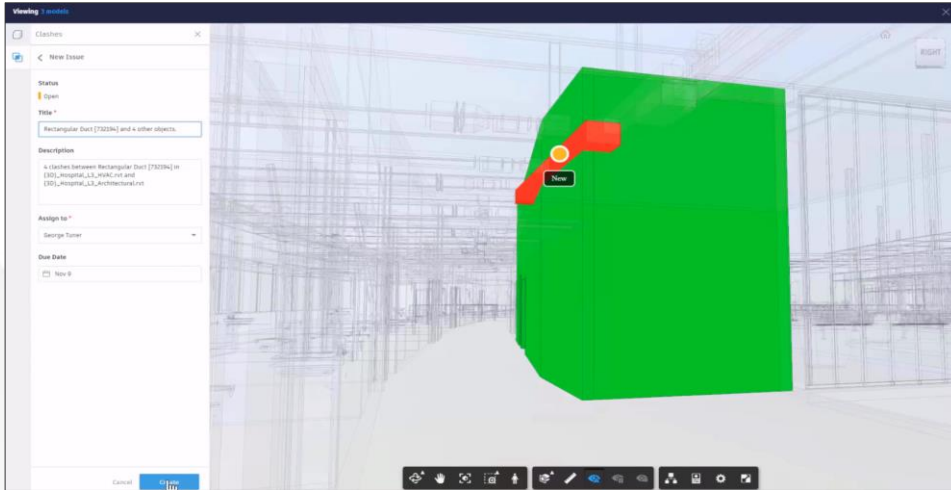
758 CLASHES (5 Selected)

- 5_0_H_35c [4379360]
 - 4 clashes with 1 other model
- 17298668
- 17298667
- 17298670
- 17298669
- 5_0_H_35c [4379411]
 - 2 clashes with 1 other model
- 5_0_H_35c [4379413]
 - 1 clash with 1 other model

Not an issue Issue

Navisworks Man. VS BIM360 Coordinate

Issue Management



DAOUCITY Issue Detail 다우데이터(AEC)

#7 배관 유형 [2632932] and Solid [6C29]

OPEN Created Oct 06, 2020
Due Date

Type / Subtype	Coordination / Clash
Location	2 F
Root Cause	
Checklist Source	
Reference Drawing	{3D}_건축_샘플.rvt [v1]
Creator	이 정아 토목
Issue Owner	이 정아 토목
Assignee	이 정아 토목
Description	1 clash between 배관 유형 [2632932] in {3D}_건축_샘플.rvt and 우수관망_3D Solid - 3D View

PHOTOS

screenshot_2020-10-06_11-23-03_1.png - Oct 06, 2020 07:23
AM - 이 정아

Navisworks Man. VS BIM360 Coordinate

파일 호환성

Navisworks Manage

- NWD, NWF, NWC
- 3D Studio (*.3ds;*.prj)
- PDS Design Review (*.dri)
- ASCII 레이저 (*.asc; *.txt)
- CATIA (*.model;*.session;*.exp;*.dlv3;*.CATPart;*.CATProduct;*.cgr)
- CIS/2 (*.stp)
- MicroStation Design (*.dgn;*.prp;*.prw)
- DWF (*.dwf; *.dwfx; *.w2d)
- Autodesk DWG/DXF (*.dwg;*.dxf)
- Faro (*.fls;*.fws;*.iQscan;*.iQmod;*.iQwsp)
- FBX (*.fbx)
- IFC (*.ifc)
- IGES (*.igs;*.iges)
- Inventor (*.ipt;*.iam;*.ipj)
- JTOpen (*.jt)
- Leica (*.pts; *.ptx)
- Informatix MAN (*.man;*.cv7)
- NX (*.prt)
- Parasolid Binary (*.x_b)
- Pro/ENGINEER (*.prt;*.asm;*.g;*.neu*)
- Autodesk ReCap (*.rcs;*.rcp)
- Revit (*.rvt; *.rfa; *.rte)
- Riegl (*.3dd)
- RVM (*.rvm)
- SAT (*.sat)
- SketchUp (*.skp)
- SolidWorks (*.prt;*.sldprt;*.asm;*.sldasm)
- STEP (*.stp;*.step)
- STL (*.stl)
- VRML (*.wrl;*.wrz)

BIM360 Coordinate

- Revit
- IFC
- DWG
- Tekla Structures
- ARCHICAD
- MagiCAD for Revit에서 내 보낸 3D RVT

Navisworks Man. VS BIM360 Coordinate

파일 호환성

Project Admin | MEMBERS | COMPANIES | SERVICES | PROFILE

Overview
Issues
Notifications
Locations
Document Management
Design Collaboration
Model Coordination

Coordination spaces

Coordination spaces are configured against selected folders in Document Management, which contain the models you want to review and coordinate. Set up a new coordination space or activate one of the spaces below. If required, you can create multiple spaces to represent separate areas of a project. [Ensure your project members have at least View permissions for the selected folder in Document Management. Learn more »](#)

[Create](#)

Name	Folder path	Date created	Added by	Change status
timesave_test	Project files/BIM360	6 Oct 2020 13:27	이정아	Activate

Document Management | FOLDERS | REVIEWS | TRANSMITTALS | ISSUES

View by: **Folders** | Sets

[Upload files](#) | Showing 21 items

Name	Description	Version	Shared
Architecture.nwc		V1	--
bathcity.nwf		V1	--
central.nwd		V1	--
MEP.nwc		V1	--
Model Coordination with Navisworks and BIM ...		V1	--
Model Coordination with Navisworks and BIM ...		V1	--
racadvancedsampleproject.rvt		V1	--
rmeadvancedsampleproject.rvt		V1	--
rstadvancedsampleproject.rvt		V1	--

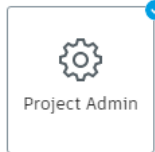
Navigation: Plans, Coordinate, Plans.1, Project Files, add, BIM360, MEP, Shared, Upload, 건축, 구조, 단지 A 공공, 주택

BIM360 Docs 기반에서 Upload, View 는 가능하나, BIM360 Coordinate에 지원되지 않는 파일 형식은 [Model Coordination]모듈에서 표시되지 않습니다.

Navisworks Man. VS BIM360 Coordinate

사용자 권한

Role : 프로젝트관리자



AUTODESK BIM 360 | 다우데이터(AEC) > DAOUCTY

Project Admin

MEMBERS COMPANIES SERVICES PROFILE

Overview Issues Notifications Locations Document Management Design Collaboration Model Coordination

Coordination spaces

Coordination spaces are configured against selected folders in Document Management, which contain the models you want to review and coordinate. Clashes are detected automatically when you add models to the folder in a space. Set up a new coordination space or activate one of the spaces below. If required, you can create multiple spaces to represent separate areas of a project or separate teams.

1 Ensure your project members have at least View permissions for the selected folder in Document Management. [Learn more >](#)

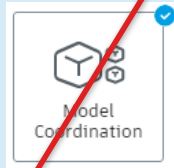
Create

Name	Folder path	Date created	Added by	Change status
timesave_test	Project files/BIM360	6 Oct 2020 13:27	이정아	Activate
timesave project	Plans/Coordinate	6 Oct 2020 13:21	이정아	Activate

Role : 실무자



[Model Coordinate] 권한이 없을 경우, 접근 불가



Project Members

Project Members lists all members of your project. This list includes pending members who have been invited to services but not yet activated their accounts as well as inactive members who were disabled by an account admin.

Add

Name	Status	Email	Company	Role	Project Admin	Network	Calendar	Location	Share
이정아	Active	jalee@daoudata.co.kr	트록		⚙️	🌐	📅	📍	📄
청김 정운 김	Active	cwkim@daoudata.co.kr	건축	BIM Manager	⚙️	🌐	📅	📍	📄
DK Duckjin Kim	Active	dj_kim@daoudata.co.kr	Daoudata	Owner	⚙️	🌐	📅	📍	📄

Navisworks Man. VS BIM360 Coordinate



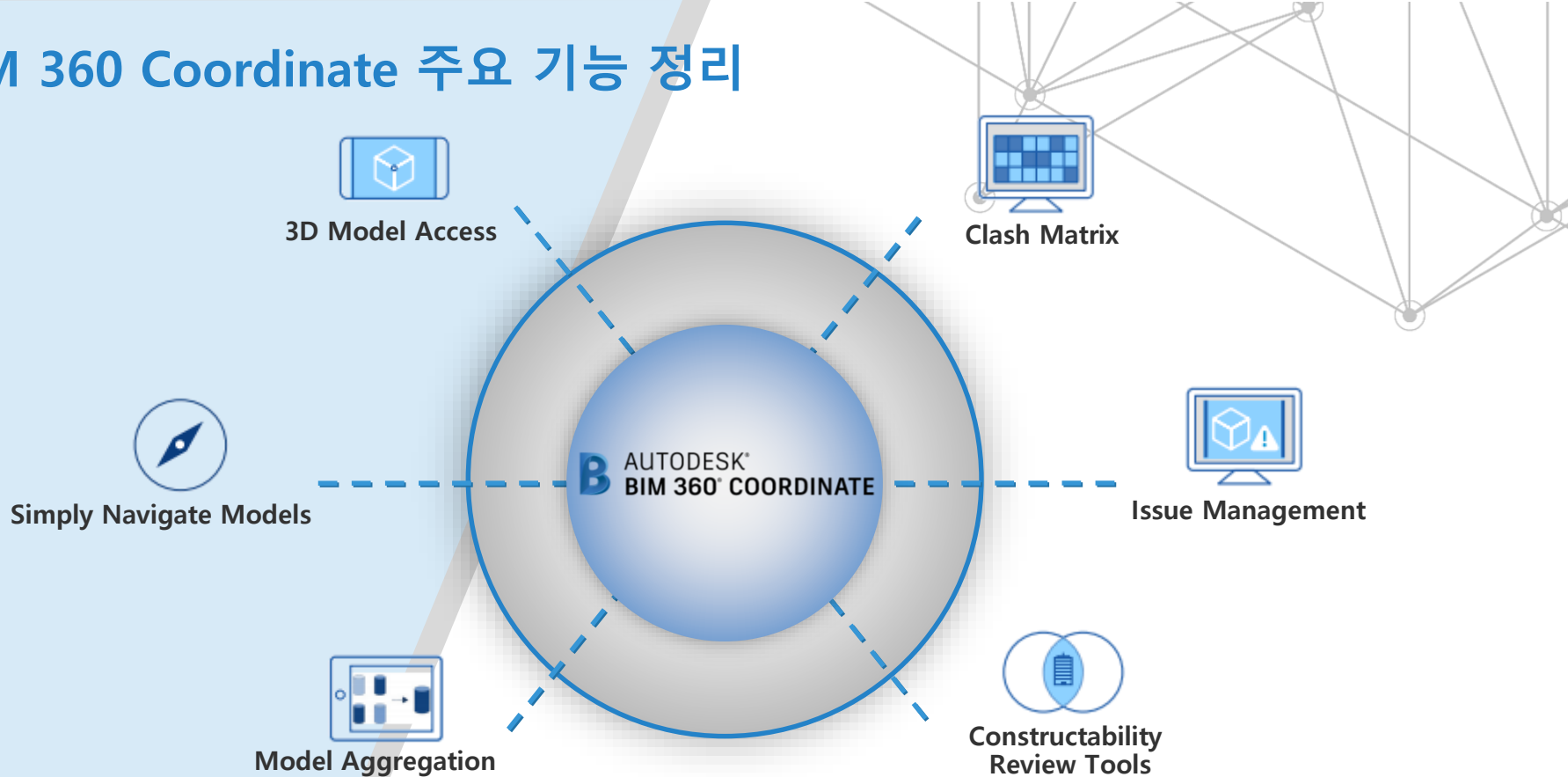
포함



~~미 포함~~



BIM 360 Coordinate 주요 기능 정리



계획과 시공 사이에 BIM 협업을 개선할 수 있는 Connected Cloud Platform로 충돌을 예상하여 해결을 가속화하여 시간과 비용을 SAVE할 수 있습니다.

Time Save를 위한 효율적인 BIM Workflow 제안

Clash Detection - BIM360 Coordinate vs Navisworks Manage

N AUTODESK®
NAVISWORKS®

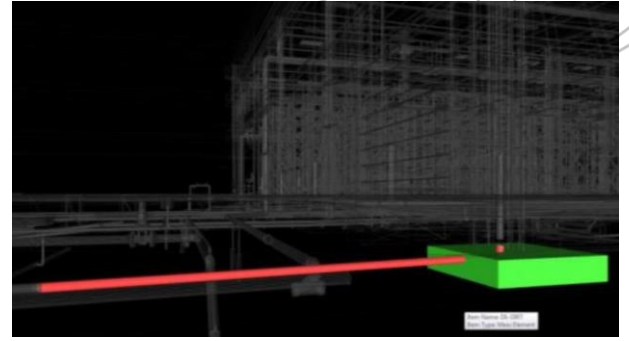
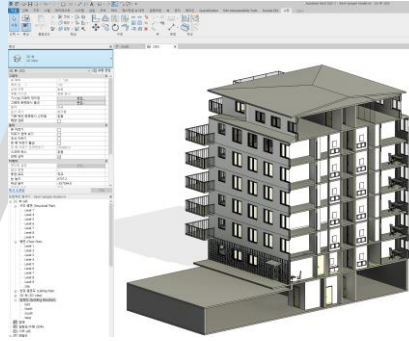
- 단일 모델에서도 간섭체크 가능
- 다양한 포맷 지원, 매뉴얼한 간섭체크 수행
- 간섭체크 프로세스 시간이 김
- 로컬단위에서 작업하기 때문에 최신모델관리가 어려움

B AUTODESK®
BIM 360® COORDINATE

- 모델 업로드만으로 자동으로 간섭체크 수행
- 비 전문가도 쉽게 사용
- 간섭체크 수행과 더불어 Clash Detection Matrix 작성

Clash Detection - BIM360 Coordinate vs Navisworks Manage

N AUTODESK®
NAVISWORKS®



B AUTODESK®
BIM 360® COORDINATE



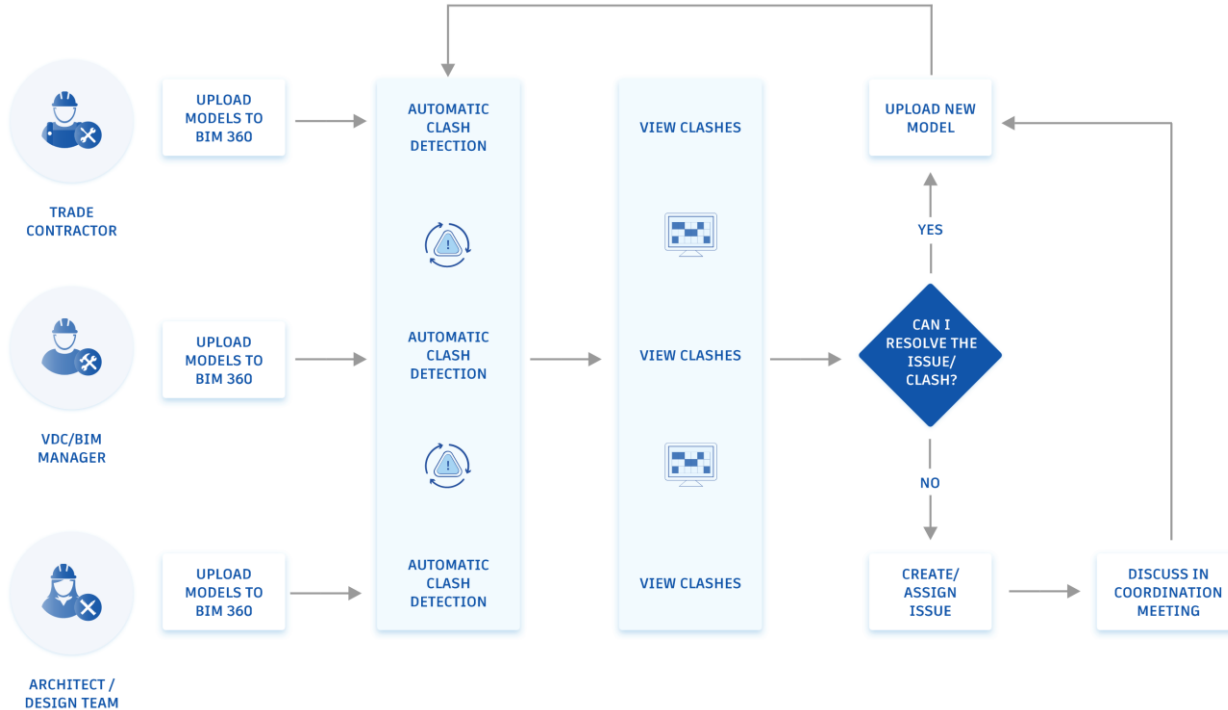
Clash Detection - BIM360 Coordination Process



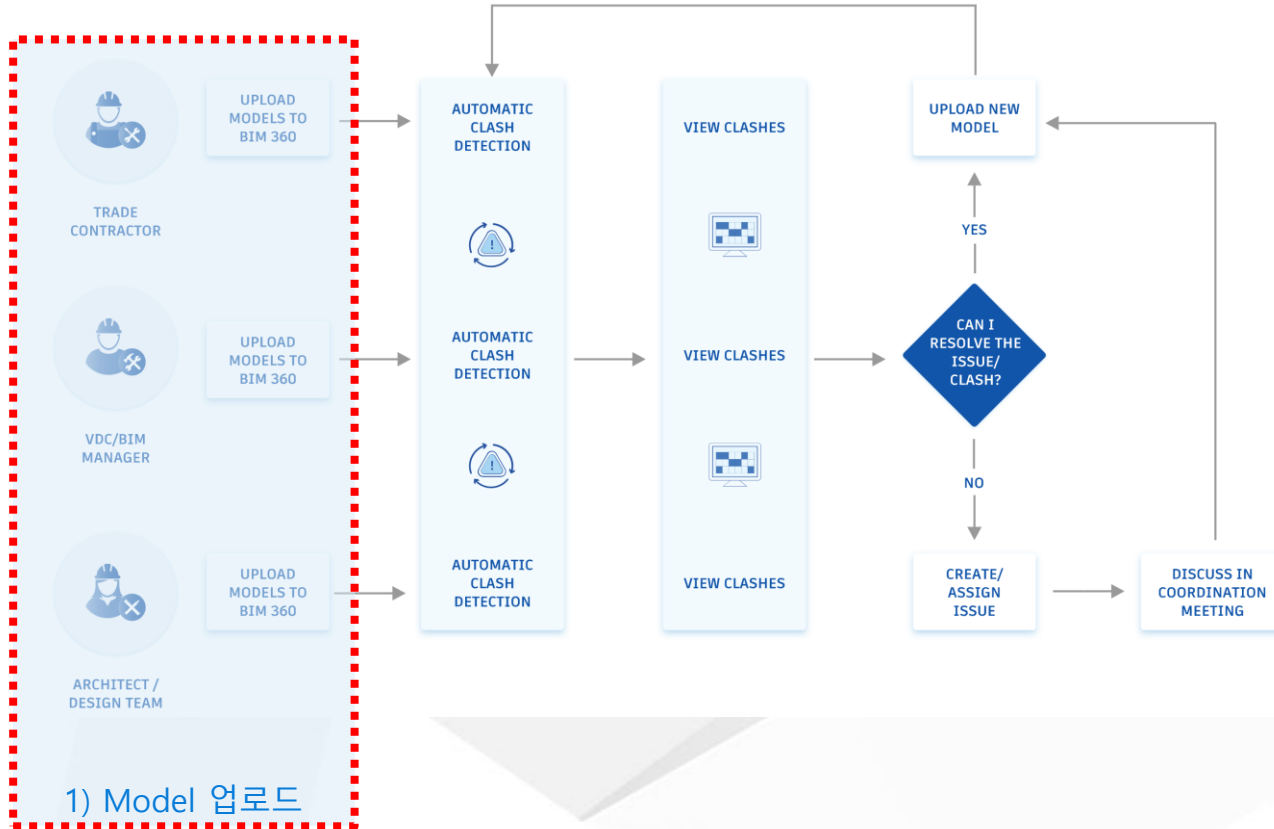
Clash Detection - BIM360 Coordination Process



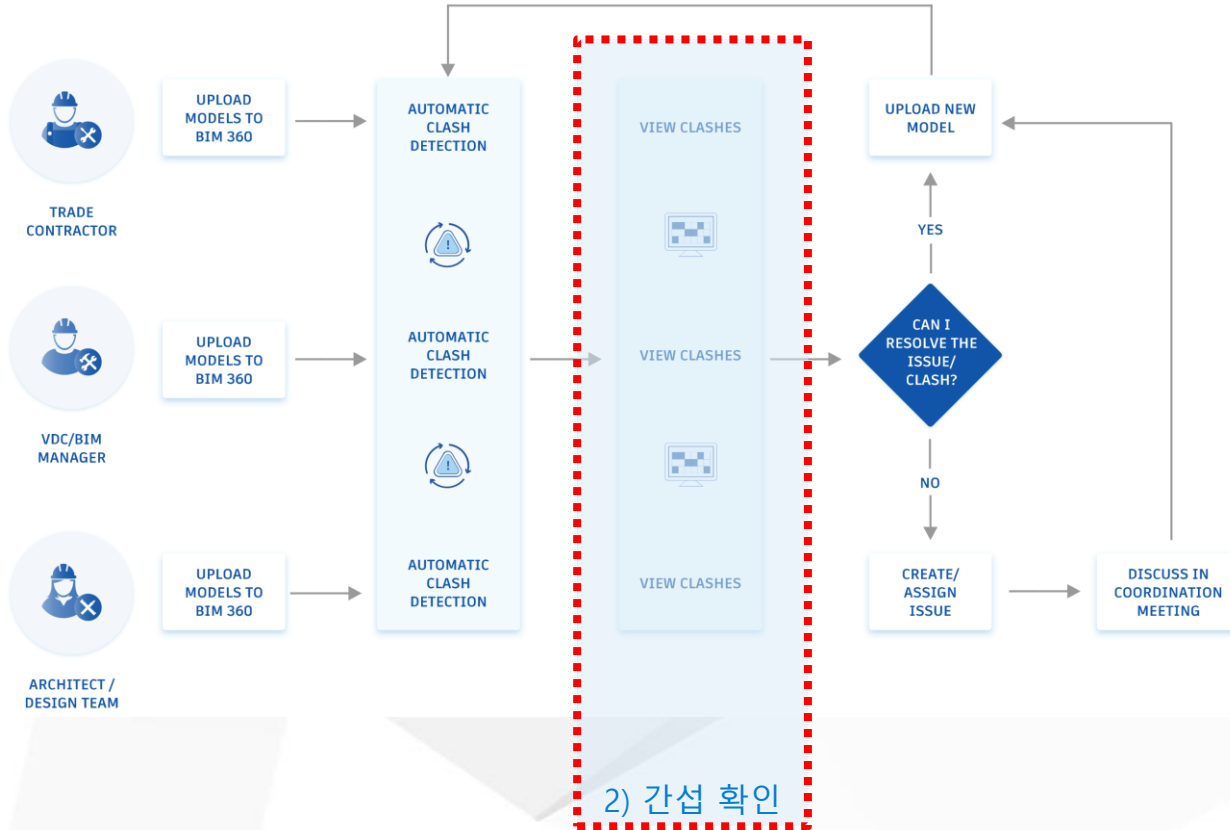
BIM360 Model Coordination Module Process



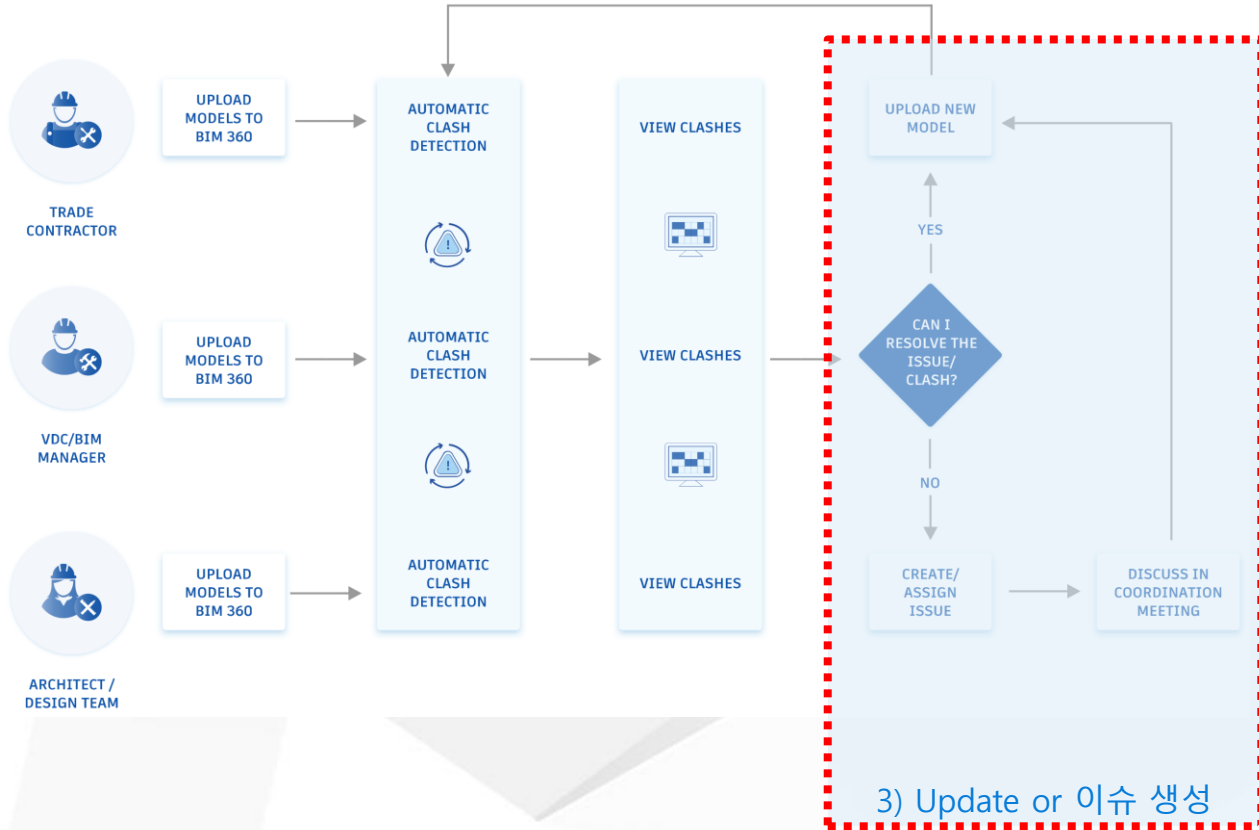
BIM360 Model Coordination Module Process



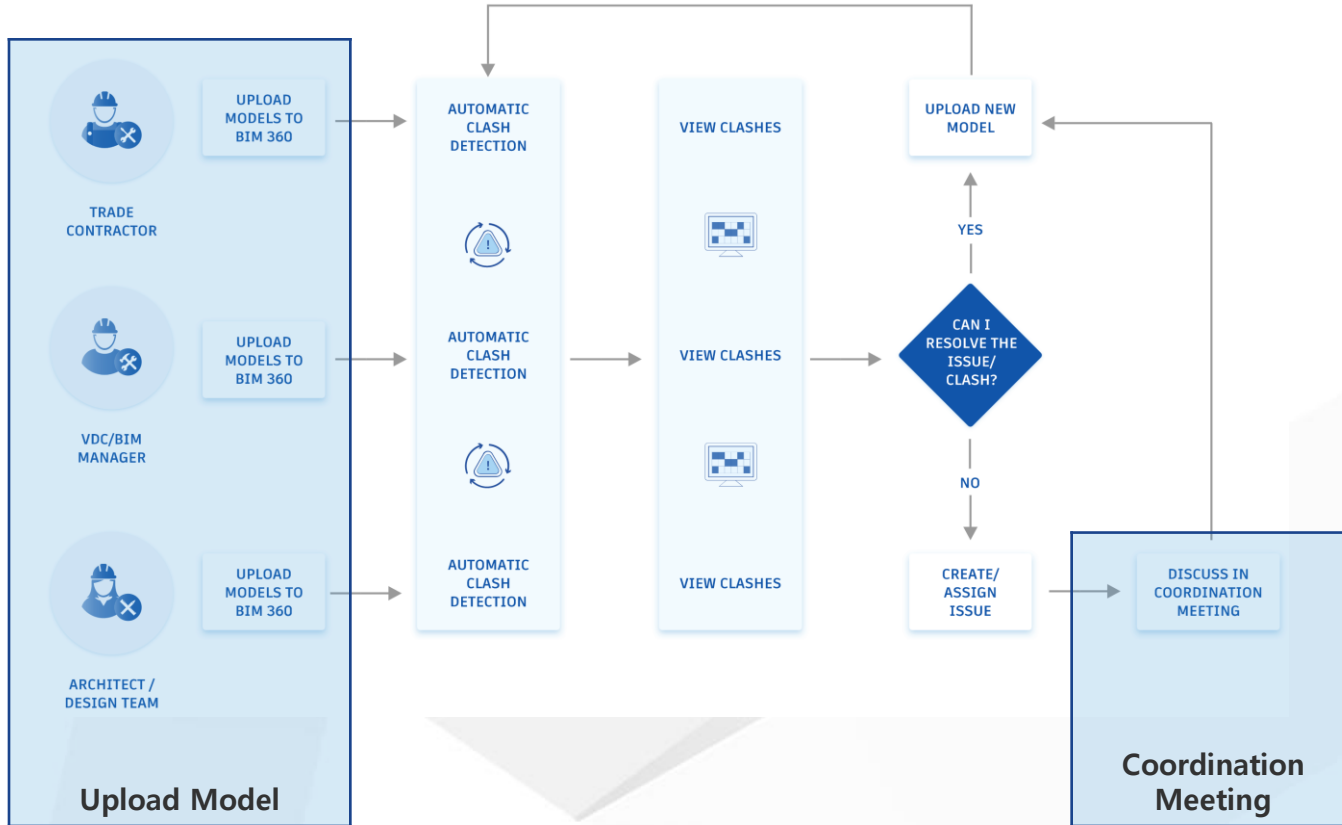
BIM360 Model Coordination Module Process



BIM360 Model Coordination Module Process

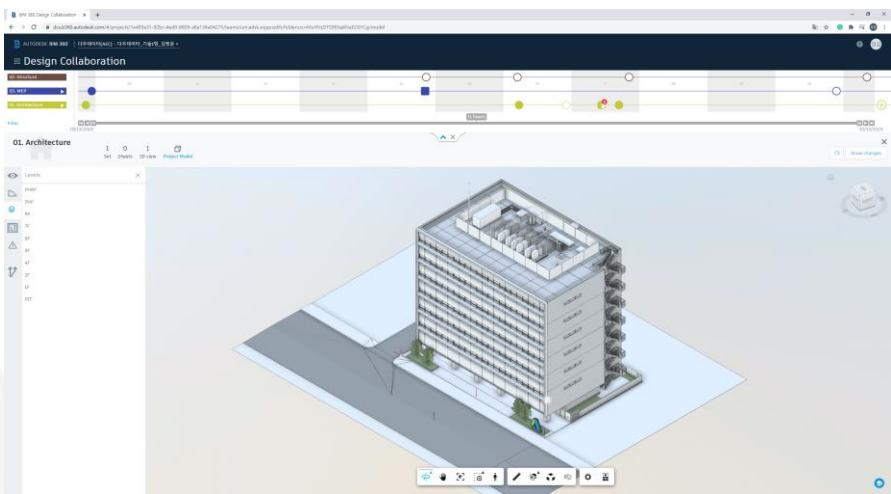


BIM360 Model Coordination Module Process



BIM360 Model Coordination Module Process

Upload Model



- BIM360 Design Collaboration
- Timeline 을 활용
- Shared or Consumed 폴더 활용



Weekly Coordination Meeting



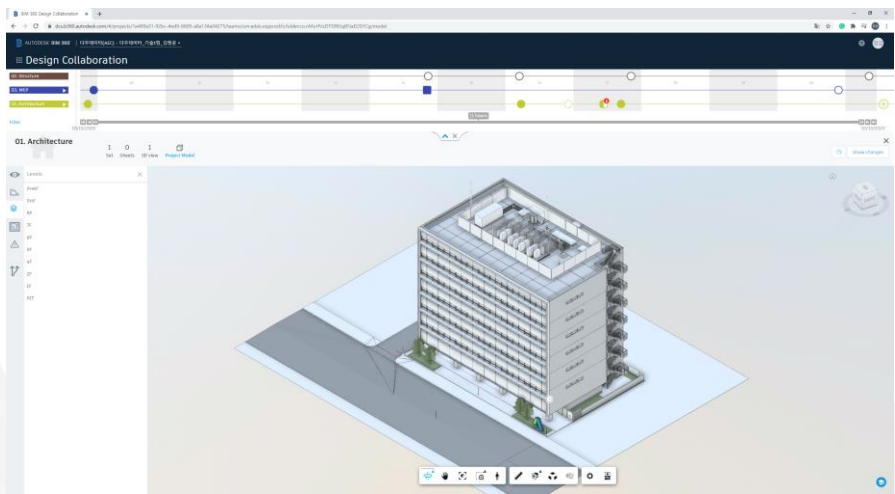
"WITH BIM 360 WE DON'T HAVE TO WAIT FOR WEEKLY COORDINATION MEETINGS ANYMORE. CLASH DETECTION AND COORDINATION HAPPENS IN REAL TIME."

CHRIS WEAVER, Andy J. Egan



BIM360 Model Coordination Module Process

Upload Model



- BIM360 Design Collaboration
- Timeline 을 활용
- Shared or Consumed 폴더 활용



Weekly Coordination Meeting

CLASH DETECTION MATRIX	ARC	STR	MECHANICAL										PLUMBING			ELEC		MED																																																																																				
			ARC	STR	MECHANICAL	MECHANICAL	MECHANICAL	MECHANICAL	MECHANICAL	MECHANICAL	MECHANICAL	MECHANICAL	MECHANICAL	MECHANICAL	MECHANICAL	MECHANICAL	MECHANICAL	MECHANICAL	MECHANICAL	MECHANICAL																																																																																		
ARCHITECTURE	ARC01	STR01	MECH01	MECH02	MECH03	MECH04	MECH05	MECH06	MECH07	MECH08	MECH09	MECH10	MECH11	MECH12	MECH13	MECH14	MECH15	MECH16	MECH17	MECH18	MECH19	MECH20	MECH21	MECH22	MECH23	MECH24	MECH25	MECH26	MECH27	MECH28	MECH29	MECH30	MECH31	MECH32	MECH33	MECH34	MECH35	MECH36	MECH37	MECH38	MECH39	MECH40	MECH41	MECH42	MECH43	MECH44	MECH45	MECH46	MECH47	MECH48	MECH49	MECH50	MECH51	MECH52	MECH53	MECH54	MECH55	MECH56	MECH57	MECH58	MECH59	MECH60	MECH61	MECH62	MECH63	MECH64	MECH65	MECH66	MECH67	MECH68	MECH69	MECH70	MECH71	MECH72	MECH73	MECH74	MECH75	MECH76	MECH77	MECH78	MECH79	MECH80	MECH81	MECH82	MECH83	MECH84	MECH85	MECH86	MECH87	MECH88	MECH89	MECH90	MECH91	MECH92	MECH93	MECH94	MECH95	MECH96	MECH97	MECH98	MECH99	MECH100
STRUCTURAL	STR01	STR02	STR03	STR04	STR05	STR06	STR07	STR08	STR09	STR10	STR11	STR12	STR13	STR14	STR15	STR16	STR17	STR18	STR19	STR20	STR21	STR22	STR23	STR24	STR25	STR26	STR27	STR28	STR29	STR30	STR31	STR32	STR33	STR34	STR35	STR36	STR37	STR38	STR39	STR40	STR41	STR42	STR43	STR44	STR45	STR46	STR47	STR48	STR49	STR50	STR51	STR52	STR53	STR54	STR55	STR56	STR57	STR58	STR59	STR60	STR61	STR62	STR63	STR64	STR65	STR66	STR67	STR68	STR69	STR70	STR71	STR72	STR73	STR74	STR75	STR76	STR77	STR78	STR79	STR80	STR81	STR82	STR83	STR84	STR85	STR86	STR87	STR88	STR89	STR90	STR91	STR92	STR93	STR94	STR95	STR96	STR97	STR98	STR99	STR100		
MECHANICAL	MECH01	MECH02	MECH03	MECH04	MECH05	MECH06	MECH07	MECH08	MECH09	MECH10	MECH11	MECH12	MECH13	MECH14	MECH15	MECH16	MECH17	MECH18	MECH19	MECH20	MECH21	MECH22	MECH23	MECH24	MECH25	MECH26	MECH27	MECH28	MECH29	MECH30	MECH31	MECH32	MECH33	MECH34	MECH35	MECH36	MECH37	MECH38	MECH39	MECH40	MECH41	MECH42	MECH43	MECH44	MECH45	MECH46	MECH47	MECH48	MECH49	MECH50	MECH51	MECH52	MECH53	MECH54	MECH55	MECH56	MECH57	MECH58	MECH59	MECH60	MECH61	MECH62	MECH63	MECH64	MECH65	MECH66	MECH67	MECH68	MECH69	MECH70	MECH71	MECH72	MECH73	MECH74	MECH75	MECH76	MECH77	MECH78	MECH79	MECH80	MECH81	MECH82	MECH83	MECH84	MECH85	MECH86	MECH87	MECH88	MECH89	MECH90	MECH91	MECH92	MECH93	MECH94	MECH95	MECH96	MECH97	MECH98	MECH99	MECH100		
PLUMBING	PLUM01	PLUM02	PLUM03	PLUM04	PLUM05	PLUM06	PLUM07	PLUM08	PLUM09	PLUM10	PLUM11	PLUM12	PLUM13	PLUM14	PLUM15	PLUM16	PLUM17	PLUM18	PLUM19	PLUM20	PLUM21	PLUM22	PLUM23	PLUM24	PLUM25	PLUM26	PLUM27	PLUM28	PLUM29	PLUM30	PLUM31	PLUM32	PLUM33	PLUM34	PLUM35	PLUM36	PLUM37	PLUM38	PLUM39	PLUM40	PLUM41	PLUM42	PLUM43	PLUM44	PLUM45	PLUM46	PLUM47	PLUM48	PLUM49	PLUM50	PLUM51	PLUM52	PLUM53	PLUM54	PLUM55	PLUM56	PLUM57	PLUM58	PLUM59	PLUM60	PLUM61	PLUM62	PLUM63	PLUM64	PLUM65	PLUM66	PLUM67	PLUM68	PLUM69	PLUM70	PLUM71	PLUM72	PLUM73	PLUM74	PLUM75	PLUM76	PLUM77	PLUM78	PLUM79	PLUM80	PLUM81	PLUM82	PLUM83	PLUM84	PLUM85	PLUM86	PLUM87	PLUM88	PLUM89	PLUM90	PLUM91	PLUM92	PLUM93	PLUM94	PLUM95	PLUM96	PLUM97	PLUM98	PLUM99	PLUM100		
ELECTRICAL	ELEC01	ELEC02	ELEC03	ELEC04	ELEC05	ELEC06	ELEC07	ELEC08	ELEC09	ELEC10	ELEC11	ELEC12	ELEC13	ELEC14	ELEC15	ELEC16	ELEC17	ELEC18	ELEC19	ELEC20	ELEC21	ELEC22	ELEC23	ELEC24	ELEC25	ELEC26	ELEC27	ELEC28	ELEC29	ELEC30	ELEC31	ELEC32	ELEC33	ELEC34	ELEC35	ELEC36	ELEC37	ELEC38	ELEC39	ELEC40	ELEC41	ELEC42	ELEC43	ELEC44	ELEC45	ELEC46	ELEC47	ELEC48	ELEC49	ELEC50	ELEC51	ELEC52	ELEC53	ELEC54	ELEC55	ELEC56	ELEC57	ELEC58	ELEC59	ELEC60	ELEC61	ELEC62	ELEC63	ELEC64	ELEC65	ELEC66	ELEC67	ELEC68	ELEC69	ELEC70	ELEC71	ELEC72	ELEC73	ELEC74	ELEC75	ELEC76	ELEC77	ELEC78	ELEC79	ELEC80	ELEC81	ELEC82	ELEC83	ELEC84	ELEC85	ELEC86	ELEC87	ELEC88	ELEC89	ELEC90	ELEC91	ELEC92	ELEC93	ELEC94	ELEC95	ELEC96	ELEC97	ELEC98	ELEC99	ELEC100		
MEDICAL EQUIPMENT	MED01	MED02	MED03	MED04	MED05	MED06	MED07	MED08	MED09	MED10	MED11	MED12	MED13	MED14	MED15	MED16	MED17	MED18	MED19	MED20	MED21	MED22	MED23	MED24	MED25	MED26	MED27	MED28	MED29	MED30	MED31	MED32	MED33	MED34	MED35	MED36	MED37	MED38	MED39	MED40	MED41	MED42	MED43	MED44	MED45	MED46	MED47	MED48	MED49	MED50	MED51	MED52	MED53	MED54	MED55	MED56	MED57	MED58	MED59	MED60	MED61	MED62	MED63	MED64	MED65	MED66	MED67	MED68	MED69	MED70	MED71	MED72	MED73	MED74	MED75	MED76	MED77	MED78	MED79	MED80	MED81	MED82	MED83	MED84	MED85	MED86	MED87	MED88	MED89	MED90	MED91	MED92	MED93	MED94	MED95	MED96	MED97	MED98	MED99	MED100		

BIM360 Model Coordination Module Process

BIM360 Setting

기본 폴더를 Design Collaboration 팀으로 구성

Document Management

FOLDERS

REVIEWS

TRANSMITTALS

ISSUES

View by

Folders

Sets

Plans

AEC

00. Model

00. Revit Template

01. Building A

02. Sample Project for BIM360 ...

01. Architecture

02. Structure

03. MEP



Upload files

Showing 4 items



Name ^

Description



01. Architecture



02. Structure



03. MEP

Project Admin

MEMBERS

COMPANIES

SERVICES

PROFILE

Overview

Issues

Notifications

Locations

Document Management

Design Collaboration

Model Coordination

Teams

Manage Project

Add Team

The default location for newly added teams is /AEC



Team ^

Path



01. Architecture

/AEC/00. Model/02. Sample Project for BIM360 Coordinate/01. Architecture



02. Structure

/AEC/00. Model/02. Sample Project for BIM360 Coordinate/02. Structure



03. MEP

/AEC/00. Model/02. Sample Project for BIM360 Coordinate/03. MEP

BIM360 Model Coordination Module Process

BIM360 Setting

기본 폴더를 Design Collaboration 팀으로 구성

The screenshot displays the BIM360 Document Management interface. The top navigation bar includes 'Document Management', 'FOLDERS', 'REVIEWS', 'TRANSMITTALS', and 'ISSUES'. The 'FOLDERS' tab is active, showing a 'View by' section with 'Folders' selected. The left sidebar shows a tree view of folders under 'AEC' and '00. Model', including '01. Building A', '02. Sample Project for BIM360 ...', '01. Architecture', '02. Structure', '03. MEP', '99. Shared', and '01. 업무'. The main content area shows a table with 2 items:

Name ^	Description	Version	Size	Last updated
Consumed	--	--	--	Oct 13, 2020 9:46 AM
Sample-건축.rvt		V3	63.1 MB	Oct 13, 2020 5:27 PM

- 기본 폴더는 공종별 모델링 공간
- 기본 폴더 하위에 Consumed 폴더 생성
- Shared 폴더 생성
- Coordination Space는 Consumed or Shared 폴더로 지정

BIM360 Model Coordination Module Process

BIM360 Setting

Shared or Consumed 폴더를 Coordination Space로 지정

Project Admin MEMBERS COMPANIES SERVICES PROFILE

Overview
Issues
Notifications
Locations
Document Management
Design Collaboration
Model Coordination

Coordination spaces

Name *
Name your coordination space.
Coordinate Space

Coordination folder
Select a folder where you can add the models you want to coordinate and run clashes against.

- 새 폴더
- 01. Building A
- 02. Sample Project for BIM360 Coordinate
 - 01. Architecture
 - 02. Structure
 - 03. MEP
 - 99, Shared

Cancel Create

Project Admin MEMBERS COMPANIES SERVICES PROFILE

Coordination spaces

Coordination spaces are configured against selected folders in Document Management, which contain the models you want to review and coordinate. Clashes are detected automatically when you add

Ensure your project members have at least view permissions for the selected folder in Document Management. [Learn more](#)

Create

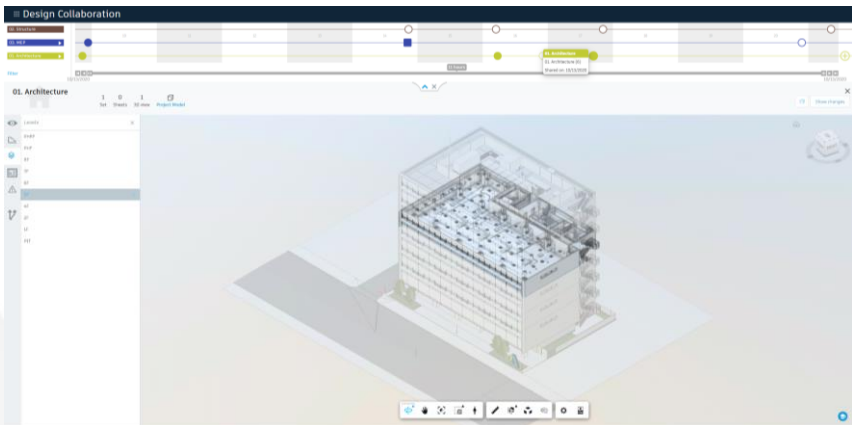
Name	Folder path
Coordination Space	AEC/00, Model/02, Sample Project for BIM360 Coordinate/99, Shared
Existing Space	Plans

- Coordination Space 지정 가능(2020.05 업데이트)
- Coordination Space는 Consumed or Shared 폴더로 지정

BIM360 Model Coordination Module Process

BIM360 Setting

Shared or Consumed 폴더를 Coordination Space로 지정



- 기본폴더에 모델 Publish
- 모델링 완료시 공유 – Shared 폴더에 자동 업로드
- 다른 공종에서 Consume 시에 Consumed 폴더로 업로드

A screenshot of the BIM360 Document Management interface. The top navigation bar includes 'FOLDERS', 'REVIEWS', 'TRANSMITTALS', and 'ISSUES'. The main content area is divided into two panes. The left pane shows a folder tree structure under 'AEC' and '02. Sample Project for BIM360 ...'. The right pane shows a table of files with columns for Name, Description, Version, Size, and Last updated.

Name	Description	Version	Size	Last updated
Sample-설비.rvt		V2	87.8 MB	Oct 13, 2020 8:54 PM

BIM360 Model Coordination Module Process

Clash Detection Matrix

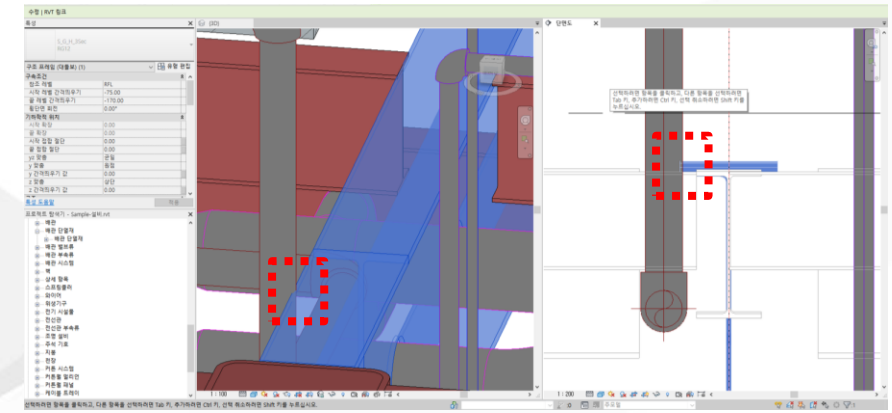
- 자동으로 업로드 된 모델간의 간섭체크 수행 및 Grouping
- 모델이 업로드 될때마다 실시간 확인 가능

Model 1	Model 2	Clash Count	Clash Group
Sample-건축.rvt - (30)	Sample-PLC.rvt - (20)	535	535 clash groups
Sample-구조.rvt - (30)	Sample-PLC.rvt - (20)	334	334 clash groups
Sample-설비.rvt - (30)	Sample-PLC.rvt - (20)	308	308 clash groups

Review 239 clash groups between Sample-구조.rvt - (30) and Sample-설비.rvt - (30)

Model Coordination

- 작업자는 별도 추가 작업이 필요 없음
- 간섭사항에 대해서 모델링을 수정하면 자동으로 반영



BIM360 Model Coordination Module Process

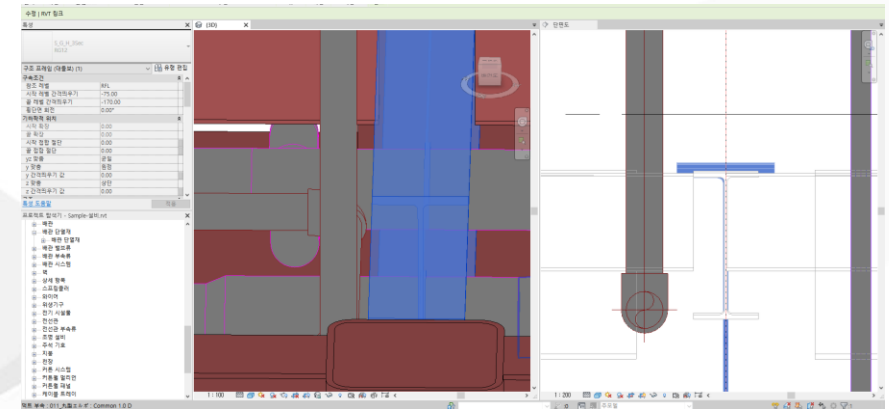
Clash Detection Matrix

- 자동으로 업로드 된 모델간의 간섭체크 수행 및 Grouping
 - 모델이 업로드 될때마다 실시간 확인 가능

Model 1	Model 2	Clash Count	Clash Group
Sample-건축.rvt (18)	Sample-PLC.rvt (20)	535	Review 238 clash groups between Sample-PLC.rvt (20) and Sample-건축.rvt (18)
Sample-구조.rvt (18)	Sample-PLC.rvt (20)	383	238 clash groups
Sample-설비.rvt (18)	Sample-PLC.rvt (20)	597	238 clash groups

Model Coordination

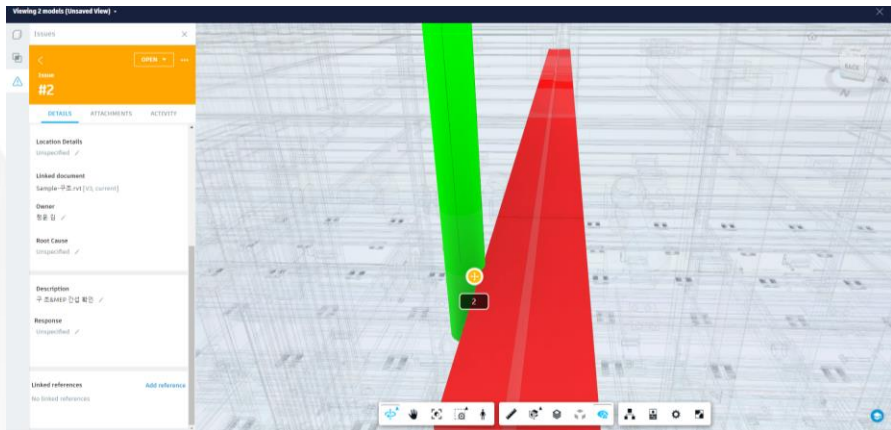
- 작업자는 별도 추가 작업이 필요 없음
 - 간섭사항에 대해서 모델링을 수정하면 자동으로 반영



BIM360 Model Coordination Module Process

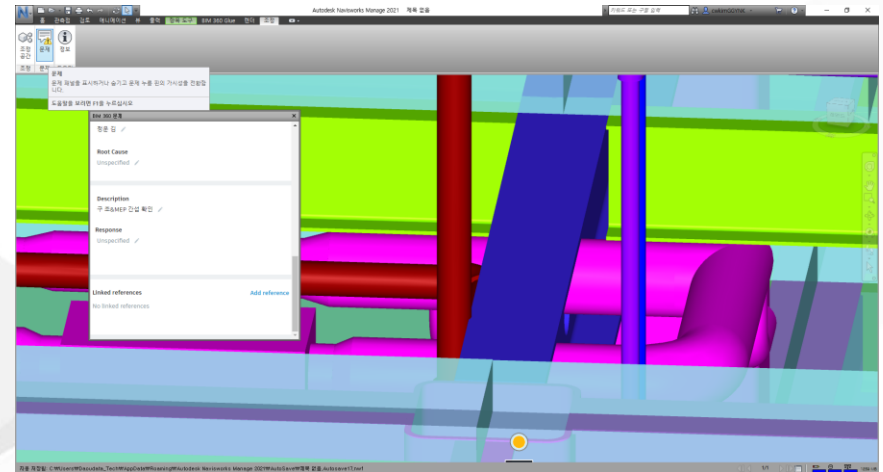
BIM360 Coordination Module

- BIM360 자동으로 업로드 된 모델간의 간섭체크 수행 및 Grouping
- 모델이 업로드 될때마다 실시간 확인 가능



Navisworks Manage

- BIM360 Issues 애드인을 통해 생성 및 연동 가능
- 특정 요소나 공간에 대한 간섭 조정시



BIM360 Series Webinar

... ..

BIM360 Webinar Series

BIM360 Design을 활용한 성공적인 단지분야 BIM 프로젝트 관리 및 공동작업 프로세스 제안

- 왜 단지분야 BIM은 BIM360 Design을 사용해야 하는가?
- 성공적인 단지분야 BIM 프로젝트를 위한 공동작업 방안 Case Study 공유

국내/외 BIM 360 적용 사례 분석을 통한 Project Management 제안

- BIM360 적용사례 Case Study
- 실제 적용사례 분석을 통한 간소화된 BIM360 Workflow 제안

Time Save를 위한 BIM 360 Model Coordinate

- BIM360 Model Coordinate VS Navisworks Manage 비교
- Time Save를 위한 효율적인 BIM Workflow 제안

BIM360 Series Webinar

오토데스크 코리아



[AEC] BIM 360 - 건설 프로젝트 공동 작업을 위한 클라우드 플랫폼

동영상 7개 · 조회수 1,758회 · 최종 업데이트: 2020. 8. 6.



현장에서 도면 관리와 간섭 체크가 가능한 BIM360, 플레이리스트의 영상들로 BIM360에 대한 모든 것을 알아보고, 건설 프로젝트의 공동작업을 위한 최적의 솔루션을 도입하세요.



오토데스크코리아

구독중



1 [AEC 웨비나] BIM360 웨비나2탄 -국내/외 BIM360 적용 사례 분석을 통한 Project Management 제안

시청함 49:17 오토데스크코리아



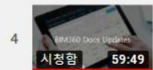
2 [AEC 웨비나] BIM360 웨비나1탄 -단지분야 BIM 프로젝트 관리 및 공동작업 프로세스 제안 (BIM360 Design)

시청함 54:43 오토데스크코리아



3 [AEC 웨비나] 실시간 Cloud 협업 시스템을 활용한 설계 효율 극대화 - BIM360 Design

시청함 1:09:21 오토데스크코리아



4 [AEC웨비나] 클라우드 기반의 현장 관리 플랫폼 - BIM 360 Build

시청함 59:49 오토데스크코리아



5 [AEC] 건설 프로젝트 공동작업을 위한 BIM 360

시청함 4:41 오토데스크코리아



6 [AEC 웨비나] Smart Review를 위한 BIM 360 Docs & BIM 360 Glue 1편 - BIM 360 Docs

시청함 47:00 오토데스크코리아



7 [AEC 웨비나] Smart Review를 위한 BIM 360 Docs & BIM 360 Glue 2편 - BIM 360 Glue

시청함 21:22 오토데스크코리아

감사합니다.